

S Y S T E M
zendow®

FICHE PRODUIT

MENUISERIES
PVC


INDUSTRIES

Présentation générale

- Ouvrants et dormants 5 chambres
- Étanchéité assurée par 2 joints de frappe
- Performances AEV :
 - A*3 E*7B V*A2
 - A*3 E*7B V*A3
- Performances thermiques jusqu'à $U_w = 0,84 \text{ W/m}^2 \cdot \text{K}$.
- Certification NF FENETRES PVC
- Émission de COV dans l'air intérieur : classement A+
- Fiche de Déclaration Environnementale et Sanitaire (FDES) disponible sur la base INIES :
 - Couleurs claires : n°34127 ([lien](#))
 - Couleurs foncées : n°34129 ([lien](#))

Descriptif technique



Ouvrant

- Épaisseur de 70 mm à 5 chambres
- Vitrages de 28 mm, 32 mm ou 40mm.
- 1 joint de frappe sur ouvrant

Dormant

- Épaisseur 70 mm
- 1 joint de frappe sur dormant
- Large gamme de solutions techniques pour répondre à tous les cas de mise en œuvre (voir page 3)

Seuils pour porte-fenêtre

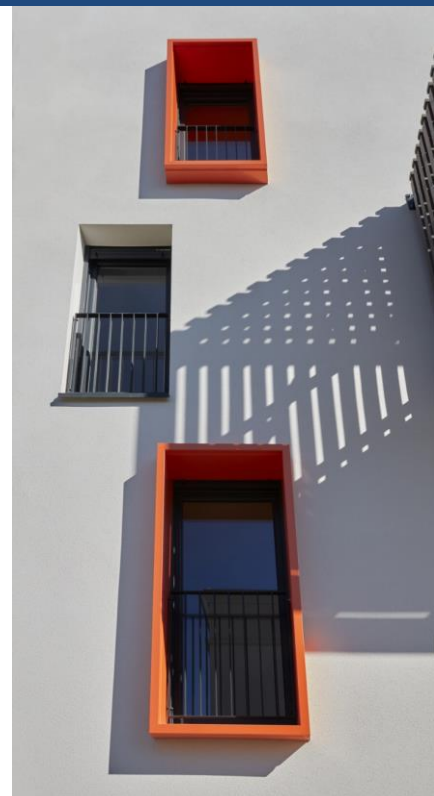
- Seuil standard de hauteur 40mm à rupture de pont thermique
- Seuil plat accès PMR de hauteur 20 mm à rupture de pont thermique

Renforcement

- Renforts acier
- Renforts thermiques tri-matière : câbles d'acier, PVC rigide et PVC cellulaire basse densité

Remplissages

- Vitrage de base 4ITR – 20 – 4 argon avec intercalaire TGI ($U_g = 1,1 \text{ W/K.m}^2$)
En option : intercalaire Swisspacer, vitrage d'épaisseur 28, 32 ou 40mm (solutions acoustiques, antieffraction ou triple vitrages)
- Panneau de soubassement lisse ou platebande avec âme haute isolation



Finitions

■ Teinté masse

Blanc	Beige
Gris	

■ Plaxé 1 face extérieur (blanc intérieur) ou plaxé 2 faces

Chêne doré	Gris anthracite lisse
Chêne irlandais	Gris anthracite structuré
Noir graphite mat	+35 autres coloris possibles

Quincailleries

Poignée Secustik® HOPPE de base

Multipoints fenêtre et porte-fenêtre avec crémone ou serrure

- Fenêtre : jusqu'à 4 points de fermeture selon hauteur
- Porte fenêtr : jusqu'à 6 points de fermeture selon hauteur

Types de fiches

- Fiche aluminium laquée avec bague téflon invisible (sans usure et meilleure rotation)
- Fiche réglable 4 broches pour vantaux lourds

Ferrages

	Standard	Options
Ouvrant à la française 1 et 2 vantaux	<ul style="list-style-type: none"> ■ Crémone avec galets ou sortie de tringle ■ 1 vantail : crémone à galets ■ 2 vantaux : crémone à sortie de tringle ■ Gâche loquet pour tenue du vantail semi-fixe 	<ul style="list-style-type: none"> ■ Crémone à galets champignon avec gâches sécurité haut et bas ■ Verrou manuel haut et bas pour semi-fixe ■ Verrou toute hauteur pour semi-fixe ■ Poignée de tirage extérieure (fermeture sans condamnation)
Ouvrant à la française serrure 1 et 2 vantaux	<ul style="list-style-type: none"> ■ Crémone avec galets ou sortie de tringle ■ 1 vantail : crémone à galets ■ 2 vantaux : crémone à sortie de tringle ■ Verrou manuel haut et bas pour semi-fixe 	<ul style="list-style-type: none"> ■ Crémone à galets champignon avec gâches sécurité haut et bas ■ Verrou toute hauteur pour semi-fixe
Oscillo-battant 1 et 2 vantaux	<ul style="list-style-type: none"> ■ Crémone avec galets champignon ■ Gâche loquet pour tenue du vantail semi-fixe 	<ul style="list-style-type: none"> ■ Crémone à galets champignon avec gâches sécurité haut et bas ■ Verrou manuel haut et bas pour semi-fixe ■ Verrou toute hauteur pour semi-fixe ■ Ferrage symétrique ■ Manœuvre inversée
Soufflet	<ul style="list-style-type: none"> ■ Crémone ■ Loqueteau 	<ul style="list-style-type: none"> ■ Ventus

Fermetures

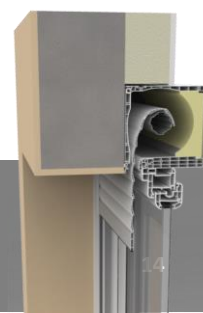
- Coffre bloc-baie Thermobloc 195x215mm ou 225x260mm
- Coffre demi-linteau Optibloc réservation standard de 140mm



Poignée de tirage extérieure



Verrou toute hauteur



- Coffre demi-linteau Optibloc réservation réduite de 100mm (doublage 160 uniquement)
- Lames de tablier : PVC ou aluminium (8x40mm ou 11x50mm)
- En option : Lames aluminium faible émissivité ($\Delta R=0.33 \text{ m}^2 \cdot \text{K/W}$)



Options

Esthétiques

- Parclose moulurée
- Battement à poignée centrée
- Jet d'eau sur traverse basse ouvrant
- Petits bois intégrés (10, 26 ou 45mm)
- Petits bois collés ronds ou moulurés (26mm)
- Traverse horizontale ou verticale, imposte, allège

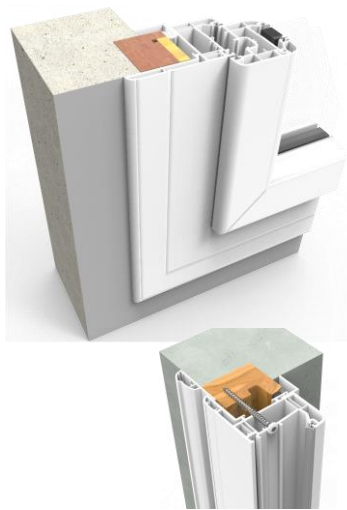
Ventilations

- Grilles d'entrée d'air 22m³/h, 30m³/h, acoustique, hygro-réglable ou hygro-acoustique

Fenêtre connectée

- Capteur d'ouverture intégré IntelliTAG air io : disponible sur ouvrant à la française (voir hauteurs compatibles pages 5 & 6) et oscillo-battants (capteur possible sur tout le domaine dimensionnel OB). Capteur non compatible sur porte avec serrure, châssis à soufflet et châssis fixe.

Solutions de mise en œuvre



Pose en neuf

- Dormant de base 70x54mm ou 70x64
- Dormant monobloc de 80, 100, 120, 140, 160, 180mm
- Drainage avec busettes

Pose en rénovation

- Dormant rénovation monobloc avec aile de recouvrement de 27, 42 ou 65mm
- Dormant universel 70x52mm
- Dormant pour tapées persiennes conservées avec aile de 27mm
- Cornières d'habillage et bavette
- Fixation dormant rénovation par vis vérin ou en façade (avec vis non fournies) En option : Fixation dormant rénovation par vérin
- Drainage avec busettes

Pose en réhabilitation (dépose totale)

- Dormant monobloc (80, 100, 120, 140, 160, 180mm) avec habillage à clipper en façade ou à glisser
- Dormant rénovation monobloc (ailes de recouvrement 27, 42 ou 65mm) avec habillage à clipper en façade ou à glisser
- Drainage avec busettes

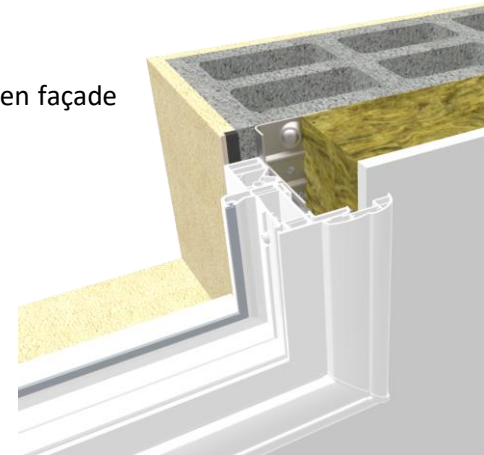
Retrouvez tous nos plans dans le Cahier de Mise en Œuvre Zendow



Informations complémentaires

Calcul de la largeur passage utile

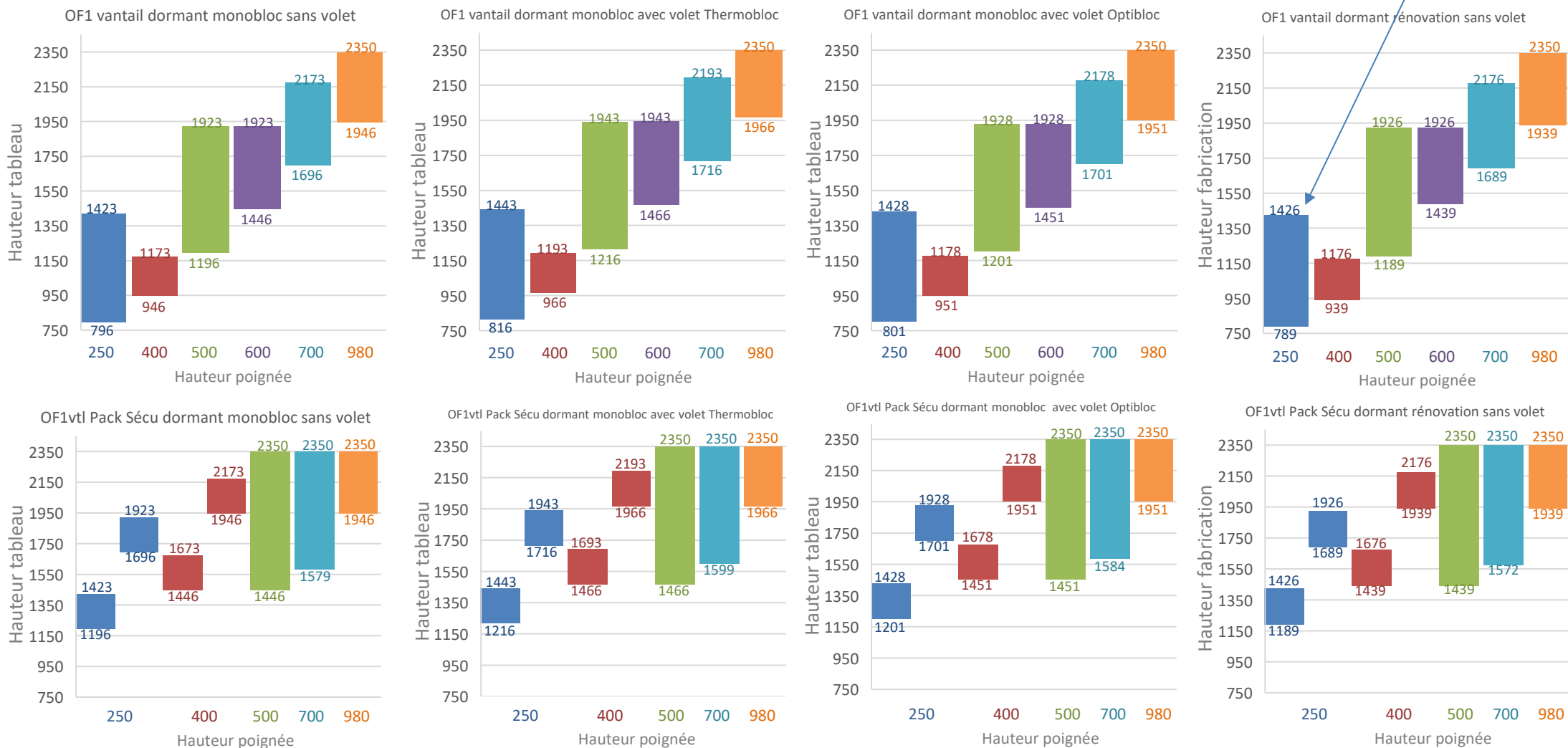
- 1 vantail : Larg. passage utile = Largeur tableau — 109 mm
- 2 vantaux : Larg. passage utile = $\frac{\text{Largeur tableau}}{2}$ — 80 mm



Capteur d'ouverture intégré IntelliTAG air io

Les graphiques ci-dessous donnent les hauteurs mini et maxi réalisables avec capteur d'ouverture (par hauteur poignée) : cas représenté OF 1

Exemple : sur le graphique OF1 vantail dormant rénovation sans volet, en hauteur poignée 250, le capteur est possible pour les hauteurs fabrication de 789 à 1426mm

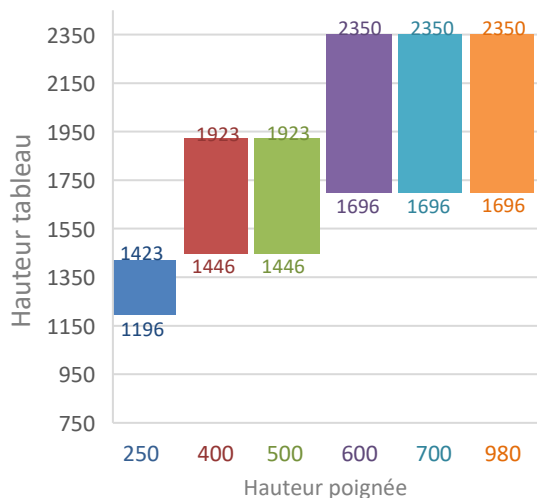


Capteur d'ouverture intégré IntelliTAG air io

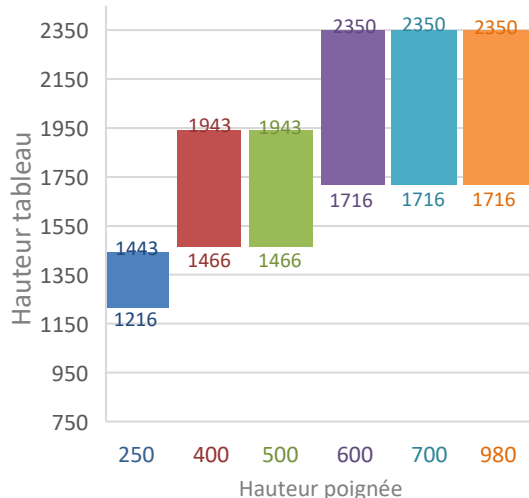
Les graphiques ci-dessous donnent les hauteurs mini et maxi réalisables avec capteur d'ouverture (par hauteur poignée) : cas représenté OF2

Exemple : sur le graphique OF2 vantaux dormant rénovation sans volet, en hauteur poignée 250, le capteur est possible pour les hauteurs fabrication de 1189 à 1426mm

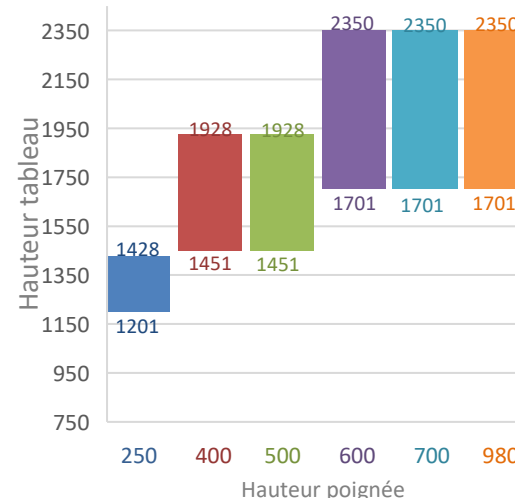
OF2 vantaux dormant monobloc sans volet



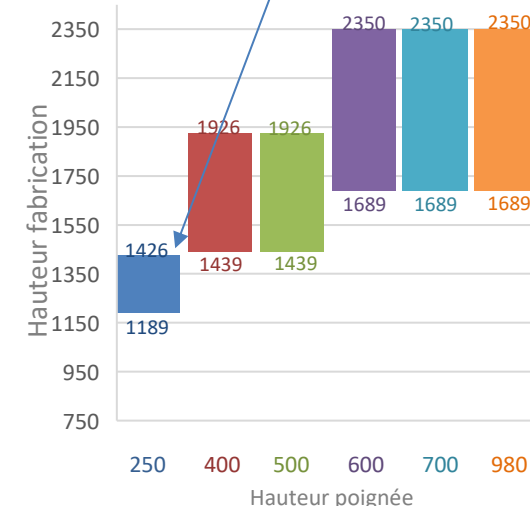
OF2 vtx dormant monobloc avec volet Thermobloc



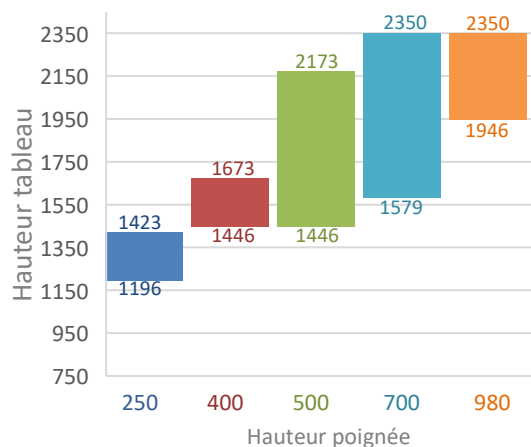
OF2 vtx dormant monobloc avec volet Optibloc



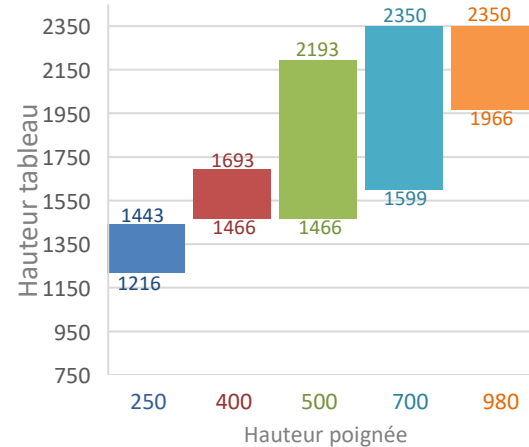
OF2 vtx dormant rénovation sans volet



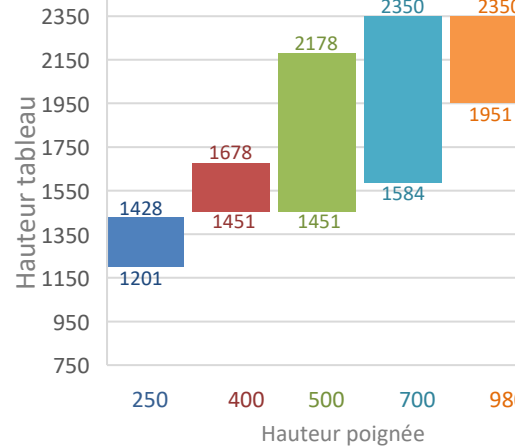
OF2vtx Pack Sécu dormant monobloc sans volet



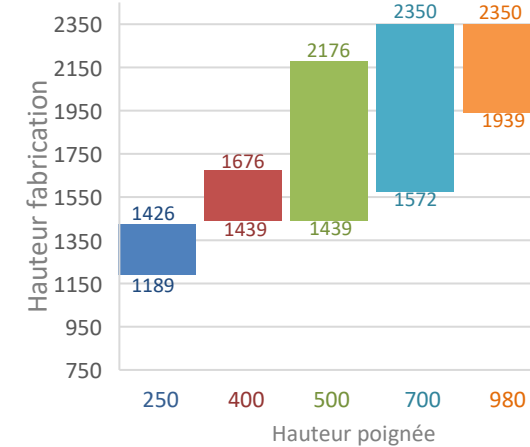
OF2vtx Pack Sécu dormant monobloc avec volet Thermobloc



OF2vtx Pack Sécu dormant monobloc avec volet Optibloc

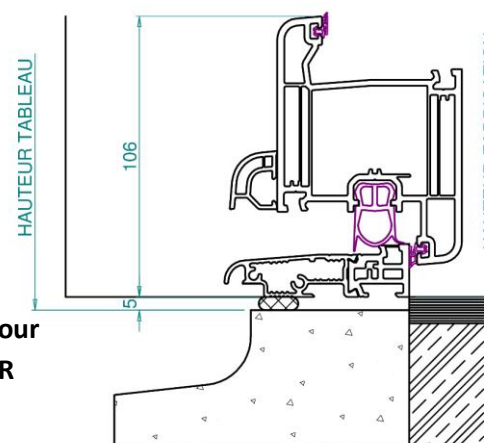
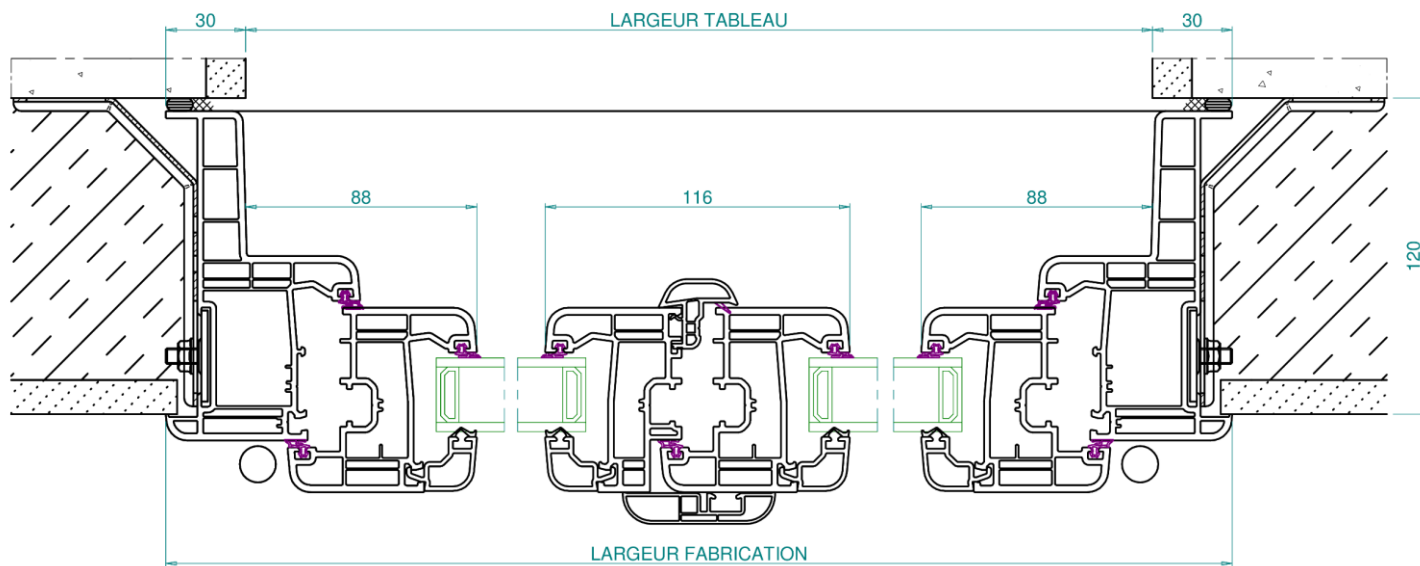


OF2vtx Pack Sécu dormant rénovation sans volet



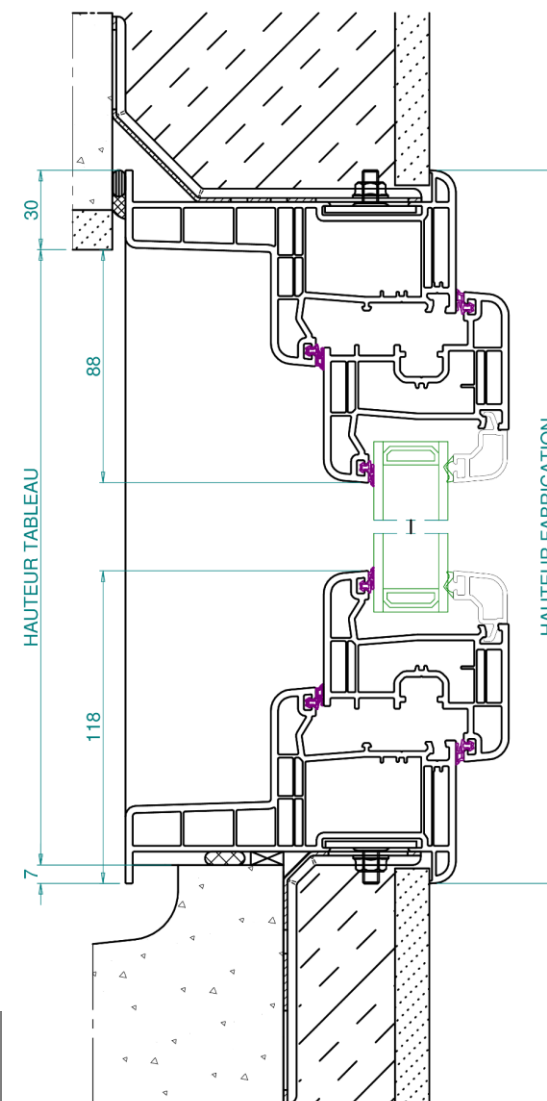
FENÊTRE PVC

Coupe horizontale



Seuil plat 20mm pour
accessibilité PMR

Coupe verticale



Performances thermiques en coloris blanc, beige et gris

	Vitrage			ISOLATION THERMIQUE				APPORT SOLAIRES				TRANSMISSION LUMINEUSE			
				Uw (W/m².K)				S _c w sans protection solaire (hiver)				TLw sans protection solaire			
	Type	Ep (mm)	Ug (W/m².K)	Fenêtre		Porte-Fenêtre		Fenêtre		Porte-Fenêtre		Fenêtre		Porte-Fenêtre	
			1 vantail 1,48 x 1,25	2 vantaux 1,48 x 1,53	1 vantail 2,18 x 1,00	2 vantaux 2,18 x 1,53	1 vantail 1,48 x 1,25	2 vantaux 1,48 x 1,53	1 vantail 2,18 x 1,00	2 vantaux 2,18 x 1,53	1 vantail 1,48 x 1,25	2 vantaux 1,48 x 1,53	1 vantail 2,18 x 1,00	2 vantaux 2,18 x 1,53	
Thermique	4ITR-20-4	28	1.1	1.3	1.3	1.3	1.3	0.48	0.46	0.47	0.46	0.60	0.56	0.58	0.57
	4ITR-20-4 intercalaire Swisspacer	28	1.1	1.3	1.3	1.3	1.3	0.48	0.46	0.47	0.46	0.60	0.56	0.58	0.57
	4-20-4ECLAZ	28	1.1	1.3	1.3	1.3	1.3	0.52	0.50	0.51	0.50	0.61	0.57	0.59	0.58
	4-20-4ECLAZ Swisspacer	28	1.1	1.3	1.3	1.3	1.3	0.52	0.50	0.51	0.50	0.61	0.57	0.59	0.58
	4ITR-14-4-14-4ITR Swisspacer	40	0.6	0.91	0.92	0.92	0.91	0.36	0.34	0.35	0.34	0.54	0.51	0.53	0.52
	4ECLAZ-14-4-14-4ECLAZ Swisspacer	40	0.6	0.91	0.92	0.92	0.91	0.42	0.39	0.40	0.39	0.56	0.53	0.55	0.54
Ctrole solaire	4ONE-20-4	28	1.1	1.3	1.3	1.3	1.3	0.36	0.34	0.35	0.34	0.53	0.50	0.51	0.50
	4CS-20-4	28	1.1	1.3	1.3	1.3	1.3	0.28	0.27	0.28	0.30	0.53	0.50	0.51	0.50
Acoustique	4ITR-18-6	28	1.1	1.3	1.3	1.3	1.3	0.45	0.43	0.44	0.43	0.59	0.56	0.57	0.57
	4ITR-16-8	28	1.1	1.3	1.3	1.3	1.3	0.45	0.43	0.44	0.43	0.59	0.55	0.57	0.56
	8-16-4ECLAZ ONE	28	1.0	1.2	1.3	1.2	1.3	0.42	0.40	0.41	0.41	0.57	0.54	0.55	0.54
	6ITR-14-10	30	1.1	1.3	1.3	1.3	1.3	0.44	0.42	0.43	0.43	0.58	0.54	0.56	0.55
	44.2PH-16-4ITR	28	1.1	1.3	1.3	1.3	1.3	0.42	0.40	0.41	0.40	0.59	0.55	0.57	0.56
	44.2PHITR-14-8	30	1.1	1.3	1.3	1.3	1.3	0.43	0.41	0.42	0.41	0.59	0.56	0.57	0.57
	44.2PHITR-18-66.2PH	40	1.1	1.3	1.3	1.3	1.3	0.40	0.38	0.39	0.39	0.57	0.53	0.55	0.54
Retardat. d'effract.	4ITR-16-44.2	28	1.1	1.3	1.3	1.3	1.3	0.45	0.43	0.44	0.43	0.59	0.55	0.57	0.56
	44.2-16-4ECLAZ	28	1.1	1.3	1.3	1.3	1.3	0.52	0.49	0.51	0.49	0.60	0.57	0.58	0.57
	4ITR-14-44.6	28	1.1	1.3	1.3	1.3	1.3	0.45	0.42	0.43	0.43	0.59	0.55	0.57	0.56

Performances données pour :

- Intercalaire TGI Spacer
- Menuiserie de couleur claire (α=0.4)

ITR : Isolation Thermique Renforcée (couche Planitherm XN ou similaire)

PH : feuilleté acoustique

CS : Contrôle solaire 72/38 (couche Planistar Sun ou similaire)

Pour obtenir toute autre performance thermique, vous pouvez contacter notre service commercial

Performances thermiques en finition plaxée avec renforts acier

	Vitrage			ISOLATION THERMIQUE				APPORT SOLAIRES				TRANSMISSION LUMINEUSE			
				Uw (W/m².K)				S _w sans protection solaire (hiver)				TLw sans protection solaire			
	Type	Ep (mm)	Ug (W/m².K)	Fenêtre		Porte-Fenêtre		Fenêtre		Porte-Fenêtre		Fenêtre		Porte-Fenêtre	
			1 vantail 1,48 x 1,25	2 vantaux 1,48 x 1,53	1 vantail 2,18 x 1,00	2 vantaux 2,18 x 1,53	1 vantail 1,48 x 1,25	2 vantaux 1,48 x 1,53	1 vantail 2,18 x 1,00	2 vantaux 2,18 x 1,53	1 vantail 1,48 x 1,25	2 vantaux 1,48 x 1,53	1 vantail 2,18 x 1,00	2 vantaux 2,18 x 1,53	
Thermique	4ITR-20-4	28	1.1	1.4	1.4	1.4	1.4	0.49	0.47	0.48	0.48	0.60	0.57	0.58	0.57
	4ITR-20-4 intercalaire Swisspacer	28	1.1	1.3	1.4	1.3	1.4	0.49	0.47	0.48	0.48	0.60	0.57	0.58	0.57
	4-20-4ECLAZ	28	1.1	1.4	1.4	1.4	1.4	0.54	0.51	0.52	0.52	0.61	0.57	0.59	0.58
	4-20-4ECLAZ Swisspacer	28	1.1	1.3	1.4	1.3	1.4	0.54	0.51	0.52	0.52	0.61	0.57	0.59	0.58
	4ITR-14-4-14-4ITR Swisspacer	40	0.6	0.95	1.0	1.0	1.0	0.37	0.35	0.36	0.35	0.54	0.51	0.53	0.52
	4ECLAZ-14-4-14-4ECLAZ Swisspacer	40	0.6	0.95	1.0	1.0	1.0	0.43	0.41	0.42	0.41	0.56	0.53	0.55	0.54
Ctrole solaire	4ONE-20-4	28	1.1	1.4	1.4	1.4	1.4	0.37	0.35	0.36	0.36	0.53	0.50	0.51	0.50
	4CS-20-4	28	1.1	1.4	1.4	1.4	1.4	0.30	0.28	0.29	0.29	0.53	0.50	0.51	0.50
Acoustique	4ITR-18-6	28	1.1	1.4	1.4	1.4	1.4	0.47	0.45	0.46	0.45	0.59	0.56	0.57	0.57
	4ITR-16-8	28	1.1	1.4	1.4	1.4	1.4	0.47	0.45	0.46	0.45	0.59	0.55	0.57	0.56
	8-16-4ECLAZ ONE	28	1.0	1.3	1.4	1.3	1.3	0.43	0.41	0.42	0.42	0.57	0.54	0.55	0.54
	6ITR-14-10	30	1.1	1.4	1.4	1.4	1.4	0.45	0.43	0.44	0.44	0.58	0.54	0.56	0.55
	44.2PH-16-4ITR	28	1.1	1.4	1.4	1.4	1.4	0.44	0.42	0.43	0.42	0.59	0.55	0.57	0.56
	44.2PHITR-14-8	30	1.1	1.4	1.4	1.4	1.4	0.45	0.43	0.44	0.43	0.59	0.56	0.57	0.57
	44.2PHITR-18-66.2PH	40	1.1	1.4	1.4	1.4	1.4	0.42	0.39	0.41	0.40	0.57	0.53	0.55	0.54
Retardateur d'effraction	4ITR-16-44.2	28	1.1	1.4	1.4	1.4	1.4	0.46	0.44	0.45	0.44	0.59	0.55	0.57	0.56
	44.2-16-4ECLAZ	28	1.1	1.4	1.4	1.4	1.4	0.53	0.51	0.52	0.51	0.60	0.57	0.58	0.57
	4ITR-14-44.6	28	1.1	1.4	1.4	1.4	1.4	0.46	0.44	0.45	0.45	0.59	0.55	0.57	0.56

Performances données pour :

- Intercalaire TGI Spacer
- Menuiserie de couleur foncée (α=1)

ITR : Isolation Thermique Renforcée (couche Planitherm XN ou similaire)

PH : feuilleté acoustique

CS : Contrôle solaire 72/38 (couche Planistar Sun ou similaire)

Pour obtenir toute autre performance thermique, vous pouvez contacter notre service commercial

Performances thermiques en finition plaxée avec renforts thermiques

	Vitrage			ISOLATION THERMIQUE				APPORT SOLAIRES				TRANSMISSION LUMINEUSE			
				Uw (W/m².K)				S _f w sans protection solaire (hiver)				TLw sans protection solaire			
	Type	Ep (mm)	Ug (W/m².K)	Fenêtre		Porte-Fenêtre		Fenêtre		Porte-Fenêtre		Fenêtre		Porte-Fenêtre	
			1 vantail 1,48 x 1,25	2 vantaux 1,48 x 1,53	1 vantail 2,18 x 1,00	2 vantaux 2,18 x 1,53	1 vantail 1,48 x 1,25	2 vantaux 1,48 x 1,53	1 vantail 2,18 x 1,00	2 vantaux 2,18 x 1,53	1 vantail 1,48 x 1,25	2 vantaux 1,48 x 1,53	1 vantail 2,18 x 1,00	2 vantaux 2,18 x 1,53	
Thermique	4ITR-20-4	28	1.1	1.3	1.3	1.2	1.3	0.49	0.46	0.48	0.47	0.60	0.57	0.58	0.57
	4ITR-20-4 intercalaire Swisspacer	28	1.1	1.2	1.3	1.2	1.2	0.49	0.46	0.48	0.47	0.60	0.57	0.58	0.57
	4-20-4ECLAZ	28	1.1	1.3	1.3	1.2	1.3	0.53	0.51	0.52	0.51	0.61	0.57	0.59	0.58
	4-20-4ECLAZ Swisspacer	28	1.1	1.2	1.3	1.2	1.2	0.53	0.51	0.52	0.51	0.61	0.57	0.59	0.58
	4ITR-14-4-14-4ITR Swisspacer	40	0.6	0.84	0.89	0.85	0.88	0.37	0.35	0.36	0.35	0.54	0.51	0.53	0.52
	4ECLAZ-14-4-14-4ECLAZ Swisspacer	40	0.6	0.84	0.89	0.85	0.88	0.42	0.40	0.41	0.40	0.56	0.53	0.55	0.54
Ctrole solaire	4ONE-20-4	28	1.1	1.3	1.3	1.2	1.3	0.37	0.35	0.36	0.36	0.53	0.50	0.51	0.50
	4CS-20-4	28	1.1	1.3	1.3	1.2	1.3	0.30	0.28	0.29	0.29	0.53	0.50	0.51	0.50
Acoustique	4ITR-18-6	28	1.1	1.3	1.3	1.2	1.3	0.46	0.44	0.45	0.44	0.59	0.56	0.57	0.57
	4ITR-16-8	28	1.1	1.3	1.3	1.2	1.3	0.46	0.44	0.45	0.44	0.59	0.55	0.57	0.56
	8-16-4ECLAZ ONE	28	1.0	1.2	1.2	1.2	1.2	0.43	0.41	0.42	0.42	0.57	0.54	0.55	0.54
	6ITR-14-10	30	1.1	1.3	1.3	1.2	1.3	0.45	0.43	0.44	0.44	0.58	0.54	0.56	0.55
	44.2PH-16-4ITR	28	1.1	1.3	1.3	1.2	1.3	0.43	0.41	0.42	0.41	0.59	0.55	0.57	0.56
	44.2PHITR-14-8	30	1.1	1.3	1.3	1.2	1.3	0.44	0.42	0.43	0.42	0.59	0.56	0.57	0.57
	44.2PHITR-18-66.2PH	40	1.1	1.3	1.3	1.2	1.3	0.41	0.39	0.40	0.40	0.57	0.53	0.55	0.54
Retardateur d'effraction	4ITR-16-44.2	28	1.1	1.3	1.3	1.2	1.3	0.46	0.44	0.45	0.44	0.59	0.55	0.57	0.56
	44.2-16-4ECLAZ	28	1.1	1.3	1.3	1.2	1.3	0.53	0.50	0.51	0.50	0.60	0.57	0.58	0.57
	4ITR-14-44.6	28	1.1	1.3	1.3	1.2	1.3	0.45	0.43	0.44	0.44	0.59	0.55	0.57	0.56

Performances données pour :

- Intercalare TGI Spacer
- Menuiserie de couleur foncée (α=1)

ITR : Isolation Thermique Renforcée (couche Planitherm XN ou similaire)


PH : feuilleté acoustique

CS : Contrôle solaire 72/38 (couche Planistar Sun ou similaire)


Pour obtenir toute autre performance thermique, vous pouvez contacter notre service commercial

Préconisations acoustiques

Isolement de façade ciblé		Façade 30 dB			Façade 35 dB		Façade 38 dB			Façade 42 dB
Ra, tr menuiserie compatible		29 dB	30 dB	32 dB	34 dB	35 dB	36 dB	37 dB	38 dB	40 dB
Composition vitrage	Ep. vitrage									
4ITR-20-4	28 mm	F + PF								
4ITR-18-6	28 mm		F	PF						
4ITR-16-8	28 mm				F + PF					
442-16-4ITR	28 mm				PF	F				
6ITR-14-10	30 mm					F	PF			
446-14-4ITR	28 mm				PF	F				
442PH-16-4ITR	28 mm					PF	F			
442PHITR-14-8	30 mm							PF	F	
442PHITR-20-642PH	40 mm								PF	F
442PHITR-18-662PH	40 mm									PF

 Recommandation pour l'isolement de façade

 Disponible

 Extension selon référentiel Acotherm

Performances acoustiques mesurées sur les menuiseries :

- Fenêtre 2 vantaux : 1,48 x 1,45 (H x L)
- Porte-fenêtre 2 vantaux : 2,18 x 1,45 (H x L)

Ces valeurs peuvent être extrapolées à toute la gamme.

L'inversion des faces d'un vitrage ou la modification du type de couche faible émissivité n'altère pas les performances acoustiques

Certification NF Menuiserie 2489B-81-99 et extension 5043B-81-101

Document Technique d'Application : 6/16-2298_V4

Déclaration de performances (DOP) : 029/RPC/2016/01/01

Rapports d'essais thermiques : DBV-20-0800

Rapports d'essais acoustiques : sur demande

Offre de coloris pour les accessoires

			Blanc	Beige	Gris	Plaxé 1 FACE EXT.	Plaxé 2 FACES
Esthétique et design	Formes	Rectangulaire	•	•	•	•	•
		Trapèze	•	•	•	•	•
		Arc surbaissé et plein cintre	•	•	•	•	•
	Typologie de produit	OF - OB - Fixe - Soufflet	•	•	•	•	•
		Porte d'entrée	•	•	•	•	•
		Porte ouvrant extérieur	•	•			
	Type de parclose	Moulurée	•	•	•	•	•
		Galbée	•	•	•	•	•
	Petits bois collés	Ronds	•	•	•	•	•
		Moulurés	•	•		•	•
	Petits bois intégrés dans le vitrage	Laqué RAL ou plaxé	•	•	•	044 / 047 / 100 / 116 / 182 / 184 / 653 / 656	044 / 047 / 100 / 116 / 182 / 184 / 653 / 656
	Grille ventilation	22m3/h et 30m3/h	•	•	•	•	•
Acoustique		•		•	•	•	
Hygro-réglable		•		•	•	•	
Hygro Acoustique		•			•	CD / CI	
Isolation	Epaisseur vitrage	28 mm parclose moulurée	•	•	•	•	•
		28 mm parclose galbée	•	•	•	•	•
		31 mm (parclose galbée)	•	•	•	•	•
		40 mm (parclose galbée)	•	•	•	•	•
	Vitrage ITR + gaz argon	Intercalaire Warm Edge TGI	•	•	•	•	•
	Panneau	Panneau lisse isolant (mousse PU) ép 28mm	•	•	•	•	•
		Panneau moulure rapportée isolant ép 28mm	•	•		CD	CD
Panneau plate-bande isolant ép 28mm		•	•	•	•	•	
Seuil Alu	Seuil standard à RPT anodisé	•	•	•	•	•	
	Seuil PMR à RPT anodisé	•	•	•	•	•	
Sécurité	Poignée de sécurité Secustik	•	•	•	•	•	
	Crémone sortie de tringle	•	•	•	•	•	
	Housette / Gâche sur fenêtre	•	•	•	•	•	
	Option crémone sécurité multi-point (galets tête champignon) avec gâche sécurité	•	•	•	•	•	
	Option crémone sécurité multi-point (galets tête champignon) avec gâche sécurité + verrou toute hauteur	•	•	•	•	•	
	Option verrou toute hauteur sur seuil PMR	•	•	•	•	•	
Barillet même variure sécurité	•	•	•	•	•		

• Disponible CD = Chêne doré CI = Chêne irlandais

CD = Chêne doré non disponible CI = Chêne irlandais non disponible 044 = Gris terre d'ombre mat non disponible

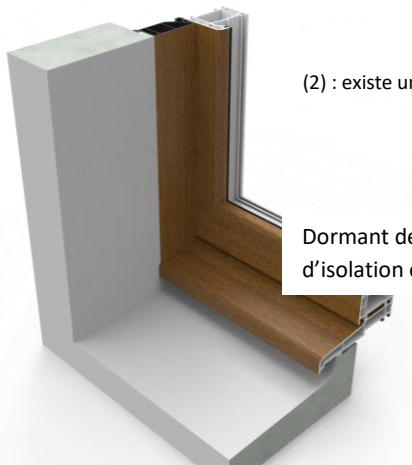
047 = Woodec chêne turner mat non disponible 100 = Blanc cristallin non disponible 116 = Pyrite non disponible

182 = Alux anthracite non disponible 184 = Alux aluminium non disponible 653 = Alux DB703 non disponible

656 = cerise amaretto non disponible

Suite du tableau page suivante...

			Blanc	Beige	Gris	Plaxé 1 FACE EXT.	Plaxé 2 FACES
Mise en œuvre	Dormant base	Dormant 70x54mm	•	•	•	•	•
		Dormant 70x64mm	•	•	•	•	•
		Dormant 70 avec recouvrement	•	•	•	•	•
	Dormant Monobloc	Dormant doublage de 80 mm	•	•	•	•	•
		Dormant doublage de 100 - 120 - 140 - 160 mm	•	•	•	•	•
		Dormant doublage de 180 mm	•	•	•	•	•
	Dormant Rénovation	Dormant avec aile de 27 mm	•	•	•	•	•
		Dormant avec aile de 42 mm	•	•	•	•	•
		Dormant avec aile de 65 mm	•	•	•	•	•
		Dormant universel	•	•	•	•	•
		Dormant pour tapées persiennes conservées	•	•	•	•	•
	Appui PVC	Appui 80 mm clipé	•				
		Appui 140 mm clipé	•	•	•	•	•
		Appui 180 mm clipé	•			•	•
		Appui rénovation	•	•	•	•	•
		Nez d'appui 55 rénovation	•	•	•	• ⁽²⁾	• ⁽²⁾
		Nez d'appui 95 rénovation	•	•	•	• ⁽²⁾	• ⁽²⁾
		Tapée isolation 100 à 200	•			• ⁽³⁾	• ⁽³⁾
	Tapée persienne	4 à 12 Vantaux	•	•	•	•	•
	Habillage Rénovation	Bavette 100x100	•	•	•	•	•
		Cornière 40x25	•	•	•		
		Cornière 63x33	•				
		Cornière 60x40				•	•
		Cornière 100x100				€D	€D
		Cornière 123x83	•	•	•	CD	CD
	Elargisseur	Plat PVC 50mm	•				
		Plat PVC 100mm	•			CD	CD
Couvre-joint		•	•	•	•	•	
Moulure intérieure Traditionnelle (largeur 75mm)		•	•	•	•	CD / CI	
Moulure intérieure Contemporaine (largeur 75mm)		•	•	•	•	CD / CI	
Moulure intérieure à cliper (vis plot)		•	•	•	•	CD	
Elargisseur		Largeur 25 mm	•	•	•	•	•
		Largeur 70 mm	•	•	•	•	•
Autres	Traverses et Meneau	Traverse Intermédiaire / Ouvrant	•	•	•	•	•
		Meneau Mécanique ou Soudé	•	•	•	•	•
		Meneau de 112	•	•	•	•	•
	Jet d'eau	Jet d'eau avec seuil alu PMR	•	•	•	•	•
	Battues	Battue étroite	•	•	•	•	•
		Habillage intérieur croisée	•	•	•	•	•
		Habillage intérieur serrure	•	•	•	•	•
		Battue rapportée pour battement large	•	•	•	•	•



Dormant de base avec tapée d'isolation et appui rapporté

• Disponible CD = Chêne doré CI = Chêne irlandais

€D = Chêne doré non disponible €I = Chêne irlandais non disponible

(2) : existe uniquement en Chêne Doré, Chêne Irlandais, 7016 structuré, 7016 lisse et Noir Graphite mat

(3) : existe uniquement en Chêne Doré et 7016 lisse

S Y S T E M
zendow®

FICHE PRODUIT

MENUISERIES
PVC

Toute reproduction, même partielle, est interdite sans notre autorisation écrite.
Document non contractuel. Communication JH - RCS La Roche sur Yon 326 685 161 - Nous nous réservons le droit d'apporter les modifications à la conception et à l'aspect de nos produits.



INDUSTRIES

30, rue Pauline de Lézardière BP 559
85305 CHALLANS - FRANCE
Tél. 02 51 49 53 00