

ALU
MINIUM

Stylivum[®]

GALANDAGE ALUMINIUM
À OUVRANT CACHÉ

JH

INDUSTRIES

Présentation générale

- Disponible en 1 rail avec 1 ou 2 vantaux et en 2 rails avec 2 ou 4 vantaux
- Isolant intégré au caisson de refoulement en option
- Ouvrant caché avec aile dormant de 45mm retardatrice d'effraction
- Manœuvrant intégré au dormant (aucune poignée visible)
- Étanchéité assurée par 4 joints tri-matières sur les montants et 2 joints brosse sur les traverses et montant chicane
- Performances AEV : A*3 E*6B V*A2
- Performances thermiques : $U_w = 1,6 \text{ W/m}^2 \cdot \text{K}$ (Gal.IVI/1 rail-2.18*1.15-Ug =1.1).
- Conception maîtrise de l'effet bilame
- Emission de COV dans l'air intérieur : classement A+
- Fiche de Déclaration Environnementale et Sanitaire (FDES) disponible sur la base INIES ID n°12723 ([lien](#))



Descriptif technique

Ouvrant

- Ouvrant renforcé avec barre de tirage résistant à l'effet bilame
- 2 joints glissants à lèvres thermoplastique sur ouvrant
- Chariot réglable jusqu'à + ou - 2mm sur chaque vantail

Dormant

- Système de fermeture intégré au dormant
- Aile de protection de l'ouvrant retardatrice d'effraction
- 2 joints à lèvres thermoplastique complémentaires sur dormant (côté manoeuvrant)

Remplissages

- Vitrage de base 4ITR – 16 – 4 argon avec intercalaire TGI Spacer ($U_g = 1,1 \text{ W/K.m}^2$)
En option : intercalaire Swisspacer, vitrages pour solutions acoustiques ou retardateur d'effraction
- Panneau de soubassement lisse avec âme isolante

Système de verrouillage

- Manœuvrant breveté
 - Intégré dans le dormant
 - Laqué à la couleur de la menuiserie (parmi une sélection de RAL – voir tableau de synthèse)
- Crémone à crochets sur le dormant
 - Jusqu'à 4 points de verrouillage (3 points par défaut en porte fenêtre)

En option : serrure intégrée dans le dormant (3 ou 4 points de verrouillage), disponible en 2 vantaux 2 rails.



Finitions

Laquage monocouleur ou bicolore (intérieur blanc) certifié Qualicoat et Qualicoat Seaside (ou équivalent)

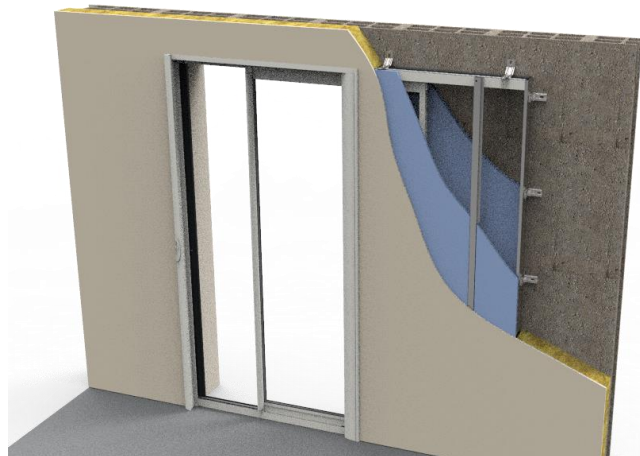
- Finition satiné
Blanc (RAL 9016) | Gris anthracite (RAL 7016)
- Finition Fine Texture
Gris anthracite (RAL7016) |
- Finition sablé
Noir 2100 |



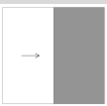
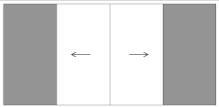

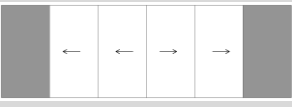
Options

Esthétiques

- Poignée de tirage extérieur laquée à la couleur de la menuiserie (parmi une sélection de RAL – voir tableau de synthèse)
- Petits bois intégrés au vitrage (10, 26 ou 45mm)
- Traverse intermédiaire horizontale ouvrante
- Isolation intégrée au caisson de refoulement
- Grilles d'entrées d'air 22m³/h, 30m³/h, acoustique, hygro-réglable ou hygro-acoustique en cas de présence d'un coffre de volet roulant



Limites dimensionnelles

Typologies	Hauteur	Largeur
Galandage 1 vantail 1 rail 	2700	1100
	2250	1800
Galandage 2 vantaux 1 rail 	2700	2300
	2450	3000
Galandage 2 vantaux 2 rails 	2700	2300
	2350	3200
Galandage 4 vantaux 2 rails 	2700	2600
	2550	4000

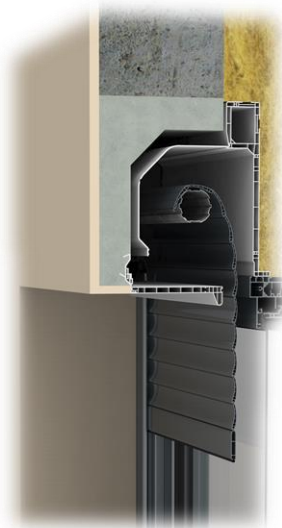
Solutions de mise en œuvre

Pose en neuf

- Dormants monoblocs pour doublages
 - En 1 rail : 140, 160, 180 ou 200mm
 - En 2 rails : 180mm

Fermetures

- Coffre bloc-baie Thermobloc 215x195mm ou 225x260mm
- Coffre demi-linteau Optibloc
- Lames de tablier : PVC et aluminium (8x40mm ou 11x50mm)
 - En option : Lames aluminium faible émissivité ($\Delta R=0.33 \text{ m}^2.K/W$)
- Passage en traverse haute pour volet roulant tunnel ou traditionnel



	Doublage	Volet-roulant en tunnel	Volet-roulant traditionnel	Bloc-baie Thermobloc	Bloc-baie Optibloc
1 rail	140 mm	Disponible			
	160 mm	Disponible			
	180 mm	Disponible			
	200 mm	Disponible			
2 rails	180 mm	Disponible			

Performances thermiques

	Vitrage			ISOLATION THERMIQUE			APPORT SOLAIRES			TRANSMISSION LUMINEUSE		
	Type	Ep (mm)	Ug (W/m².K)	Uw (W/m².K)			Sw sans protection solaire (hiver)			Tlw sans protection solaire		
				1 vantail 1 rail	2 vantaux 1 rail	2 vantaux 2 rails	1 vantail 1 rail	2 vantaux 1 rail	2 vantaux 2 rails	1 vantail 1 rail	2 vantaux 1 rail	2 vantaux 2 rails
Thermique	4ITR-16-4	24	1.1	1.6	1.6	1.6	0.51	0.53	0.55	0.60	0.62	0.65
	4ONE-16-4	24	1.0	1.5	1.6	1.6	0.38	0.46	0.48	0.53	0.59	0.61
	4-16-4ECLAZ	24	1.1	1.6	1.6	1.6	0.55	0.55	0.57	0.61	0.63	0.66
	4-16-4ECLAZ ONE	24	1.0	1.5	1.6	1.6	0.44	0.49	0.51	0.59	0.62	0.65
Acoustique et thermique	4ITR-10-10	24	1.4	1.8	1.9	1.9	0.49	0.52	0.54	0.59	0.62	0.65
	4ITR-16-22.IPH	24	1.1	1.6	1.6	1.6	0.49	0.52	0.54	0.60	0.62	0.65
	4ITR-12-44.2PH	24	1.3	1.8	1.8	1.8	0.49	0.51	0.54	0.59	0.62	0.65
Retard. d'éfrac.	4ITR-12-44.2	24	1.3	1.8	1.8	1.8	0.49	0.51	0.54	0.59	0.62	0.65
	4ITR-10-44.6	24	1.4	1.8	1.9	1.9	0.48	0.51	0.53	0.59	0.62	0.65

ITR : Isolation Thermique Renforcée (couche SGG Planitherm XN)

PH : feuilleté acoustique

Performances données pour :

- Intercalaire TGI Spacer
- Remplissage argon 90% (doubles vitrages)
- Menuiserie de couleurs foncée ($\alpha=1$)

Pour obtenir toute autre performance thermique, vous pouvez contacter notre service commercial.

Déclaration de performances (DOP) : 031/RPC/2018/03/01

Rapports d'essais thermiques : BV18-0623-1

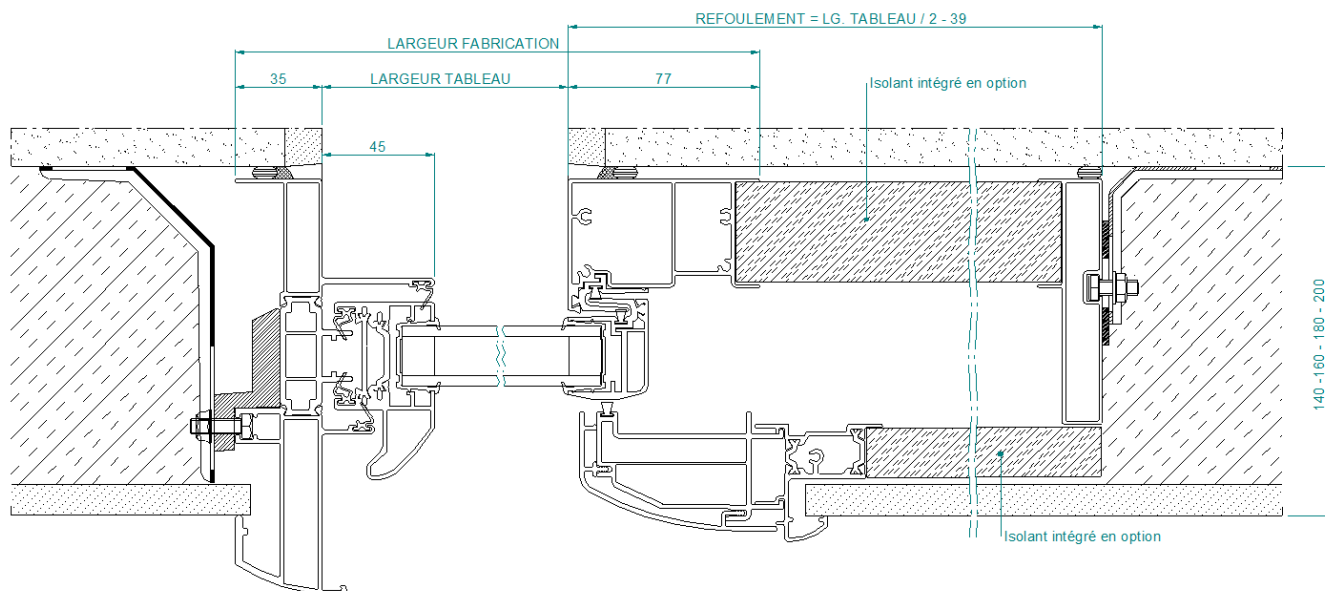
Offre de coloris pour les accessoires

		COULISSANT MONO-COULEUR		COULISSANT BI-COULEUR
		Coloris BLANC	Coloris FONCÉ	Coloris BLANC int. FONCÉ ext.
		9016SAT	7016 SAT / 7016 FT 2100 SAB	7016 SAT / 7016 FT 2100 SAB
Esthétique et design	Manoeuvrant	9016 SAT Gris métalisé en option	Couleur menuiserie pour : 7016 SAT / 7016 FT 2100 SAB Sinon gris métalisé ou noir (9005 SAT) en option	9016 SAT Gris métalisé en option
	Tirage extérieur	9016 SAT Gris métalisé en option	Couleur menuiserie pour : 7016 SAT / 7016 FT 2100 SAB Sinon gris métalisé ou noir (9005 SAT) en option	Couleur menuiserie pour : 7016 SAT / 7016 FT 2100 SAB Sinon gris métalisé ou noir (9005 SAT) en option
	Pièces injectées esthétiques	Blanc	Noir	Blanc intérieur et noir extérieur
	Joint	Noir	Noir	Noir
Petits bois intégrés dans le vitrage		Largeur 10, 26 ou 45mm	•	•

• Disponible SAT : Satiné FT : Fine Texture SAB : Sablé

Galandage 1 vantail 1 rail

Coupe horizontale



Informations complémentaires

Calcul de la largeur passage utile

- 1 vantail / 1 rail : Larg. passage utile = Largeur tableau – 112 mm
- 2 vantaux / 1 rail : Larg. passage utile = Largeur tableau – 162 mm
- 2 vantaux / 2 rails : Larg. passage utile = Largeur tableau – 192 mm
- 4 vantaux / 2 rails : Larg. passage utile = Largeur tableau – 236 mm

Coupe verticale

