

ALU  
MINIUM

*Stylivum*<sup>®</sup>

GALANDAGE ALUMINIUM  
À OUVRANT CACHÉ

JH

INDUSTRIES

## Présentation générale

- Disponible en 1 rail avec 1 ou 2 vantaux et en 2 rails avec 2 ou 4 vantaux
- Isolant intégré au caisson de refoulement en option
- Ouvrant caché avec aile dormant de 45mm retardatrice d'effraction
- Manœuvrant intégré au dormant (aucune poignée visible)
- Étanchéité assurée par 4 joints tri-matières sur les montants et 2 joints brosse sur les traverses et montant chicane
- Performances AEV : A\*3 E\*6B V\*A2
- Performances thermiques :  $U_w = 1,6 \text{ W/m}^2 \cdot \text{K}$  (Gal.lvtl/1 rail-2.18\*1.15 -  $U_g = 1.1$ ).
- Conception maîtrise de l'effet bilame
- Emission de COV dans l'air intérieur : classement A+
- Fiche de Déclaration Environnementale et Sanitaire (FDES) disponible sur la base INIES ID n°27384 ([lien](#))



## Descriptif technique

### Ouvrant

- Ouvrant renforcé avec barre de tirage résistant à l'effet bilame
- 2 joints glissants à lèvres thermoplastique sur ouvrant
- Chariot réglable jusqu'à + ou - 2mm sur chaque vantail

### Dormant

- Système de fermeture intégré au dormant
- Aile de protection de l'ouvrant retardatrice d'effraction
- 2 joints à lèvres thermoplastique complémentaires sur dormant (côté manoeuvrant)

### Remplissages

- Vitrage de base 4ITR – 16 – 4 argon avec intercalaire TGI Spacer ( $U_g = 1,1 \text{ W/K.m}^2$ )  
En option : intercalaire Swisspacer, vitrages pour solutions acoustiques ou retardateur d'effraction
- Panneau de soubassement lisse avec âme isolante

### Système de verrouillage

- Manœuvrant breveté
  - Intégré dans le dormant
  - Laqué à la couleur de la menuiserie (parmi une sélection de RAL – voir tableau de synthèse)
- Crémone à crochets sur le dormant
  - Jusqu'à 4 points de verrouillage (3 points par défaut en porte fenêtre)

En option : serrure intégrée dans le dormant (3 ou 4 points de verrouillage), disponible en 2 vantaux 2 rails.



## Finitions

Laquage monocouleur ou bicolore (intérieur blanc) certifié Qualicoat et Qualicoat Seaside (ou équivalent)

### ■ Finition satiné

Blanc (RAL 9016)	Gris anthracite (RAL 7016)
Noir (RAL 9005)	Beige (RAL 1015)
Beige gris (RAL 1019)	Gris clair (7035)
Aluminium Blanc (RAL 9006)	Vert pâle (RAL 6021)

### ■ Finition Fine Texture

Gris anthracite (RAL 7016)	Brun noisette (RAL 8011)
Aluminium gris (RAL 9007)	Bleu (RAL 5023)
Bleu gentiane (RAL 5010)	Rouge (RAL 3004)
Vert (RAL 6005)	Noir (RAL 9005)

### ■ Finition sablé

Noir (RAL 2100)	Brun (RAL 2650)
Gris (RAL 2900)	

### ■ Autres finitions

Bleu canon	Brun (RAL 1247)
------------	-----------------

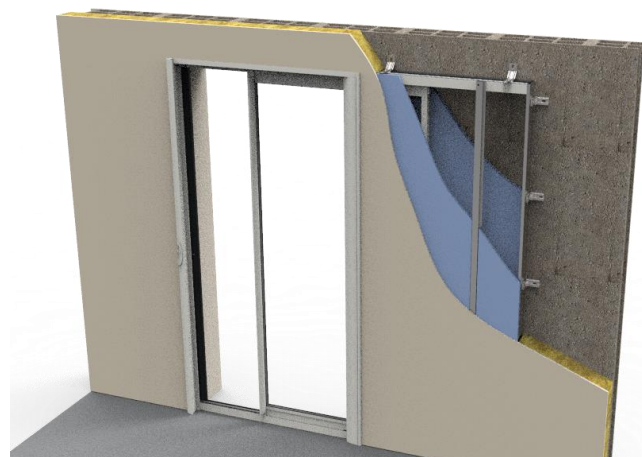
### ■ Autres couleurs sur demande







## Options

### Esthétiques

- Poignée de tirage extérieur laquée à la couleur de la menuiserie (parmi une sélection de RAL – voir tableau de synthèse)
- Petits bois intégrés au vitrage (10, 26 ou 45mm)
- Traverse intermédiaire horizontale ouvrante
- Isolation intégrée au caisson de refoulement
- Grilles d'entrées d'air 22m³/h, 30m³/h, acoustique, hygro-réglable ou hygro-acoustique en cas de présence d'un coffre de volet roulant



## Limites dimensionnelles

Typologies	Hauteur	Largeur
Galandage 1 vantail 1 rail 	2700	1100
	2250	1800
Galandage 2 vantaux 1 rail 	2700	2300
	2450	3000
Galandage 2 vantaux 2 rails 	2700	2300
	2350	3200
Galandage 4 vantaux 2 rails 	2700	2600
	2550	4000

### Solutions de mise en œuvre

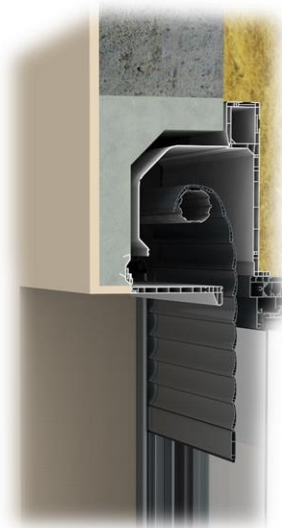
#### Pose en neuf

- Dormants monoblocs pour doublages
  - En 1 rail : 140, 160, 180 ou 200mm
  - En 2 rails : 180mm

#### Fermetures

- Coffre bloc-baie Thermobloc 215x195mm ou 225x260mm
- Coffre demi-linteau Optibloc
- Lames de tablier : PVC et aluminium (8x40mm ou 11x50mm)
  - En option : Lames aluminium faible émissivité ( $\Delta R=0.33 \text{ m}^2.K/W$ )
- Passage en traverse haute pour volet roulant tunnel ou traditionnel

	Doublage	Volet-roulant en tunnel	Volet-roulant traditionnel	Bloc-baie Thermobloc	Bloc-baie Optibloc
1 rail	140 mm	Disponible			
	160 mm	Disponible			
	180 mm				
	200 mm				
2 rails	180 mm	Disponible			



### Performances thermiques

	Vitrage			ISOLATION THERMIQUE			APPORT SOLAIRES			TRANSMISSION LUMINEUSE		
				Uw (W/m².K)			S'w sans protection solaire (hiver)			TLw sans protection solaire		
	Type	Ep (mm)	Ug (W/m².K)	1 vantail 1 rail 2,18 x 1,15	2 vantaux 1 rail 2,18 x 2,35	2 vantaux 2 rails 2,18 x 2,35	1 vantail 1 rail 2,18 x 1,15	2 vantaux 1 rail 2,18 x 2,35	2 vantaux 2 rails 2,18 x 2,35	1 vantail 1 rail 2,18 x 1,15	2 vantaux 1 rail 2,18 x 2,35	2 vantaux 2 rails 2,18 x 2,35
Thermique	4ITR-16-4	24	1.1	1.6	1.6	1.6	0.51	0.53	0.55	0.61	0.64	0.66
	4-16-4ECLAZ	24	1.1	1.6	1.6	1.6	0.55	0.58	0.59	0.61	0.65	0.66
	4-16-4ECLAZ ONE	24	1.0	1.5	1.6	1.6	0.47	0.50	0.51	0.59	0.62	0.64
Contrôle solaire	4ONE-16-4	24	1.0	1.5	1.6	1.6	0.41	0.42	0.43	0.58	0.60	0.61
	4CS-16-4	24	1.0	1.5	1.6	1.6	0.30	0.31	0.33	0.54	0.56	0.58
Acoustique	4ITR-14-6	24	1.1	1.6	1.6	1.6	0.48	0.51	0.52	0.61	0.63	0.65
	6-14-4ECLAZ	24	1.1	1.6	1.6	1.6	0.55	0.56	0.57	0.63	0.65	0.66
	4ITR-12-44.2PH	24	1.3	1.8	1.8	1.8	0.49	0.50	0.51	0.61	0.62	0.64
	6ITR-10-44.2PH	24	1.4	1.8	1.9	1.9	0.47	0.49	0.50	0.60	0.62	0.63
Retardateur d'effraction	4ITR-12-44.2	24	1.3	1.8	1.8	1.8	0.49	0.50	0.51	0.61	0.62	0.64
	4ITR-10-44.6	24	1.4	1.8	1.9	1.9	0.48	0.49	0.50	0.60	0.62	0.64

#### Performances données pour :

- Intercalaire TGI Spacer
- Menuiserie de couleur foncée ( $\alpha=1$ )

ITR : Isolation Thermique Renforcée (couche Planitherm XN ou similaire)

PH : feuilleté acoustique

CS : Contrôle solaire 72/38 (couche Planistar Sun ou similaire)

Pour obtenir toute autre performance thermique, vous pouvez contacter notre service commercial.

Déclaration de performances (DOP) : 031/RPC/2018/03/01

Rapports d'essais thermiques : BV18-0623-1

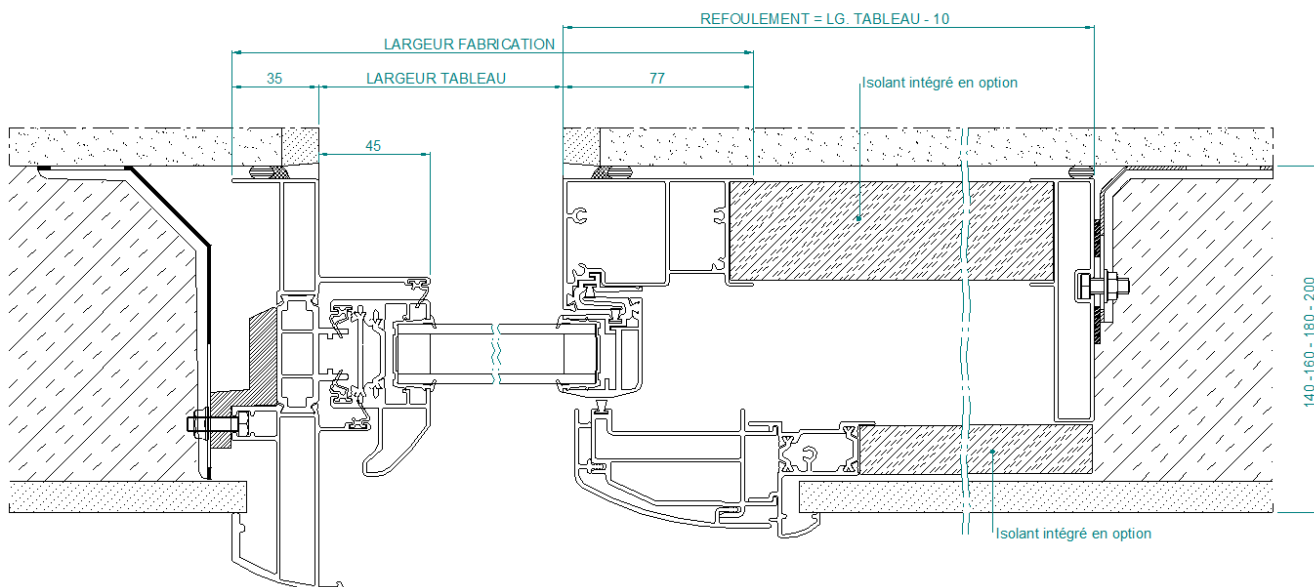
### Offre de coloris pour les accessoires

		COULISSANT MONO-COULEUR			COULISSANT BI-COULEUR		
		Coloris BLANC	Coloris CLAIR	Coloris FONCÉ	Coloris BLANC int. CLAIR ext.	Coloris BLANC int. FONCÉ ext.	
		9016SAT	1015 SAT / 1019 SAT 7035 SAT / 9006 SAT 9007 FT / 5023 FT 5010 FT / Canon 3004 FT / 6021 SAT 6005 FT	7016 SAT / 7016 FT 2100 SAB / 9005 SAT 8011 FT / 2650 SAB 2900 SAB / 1247 SAT 9005 FT	1015 SAT / 1019 SAT 7035 SAT / 9006 SAT 9007 FT / 5023 FT 5010 FT / Canon 3004 FT / 6021 SAT 6005 FT	7016 SAT / 7016 FT 2100 SAB / 9005 SAT 8011 FT / 2650 SAB 2900 SAB / 1247 SAT 9005 FT	
Esthétique et design	Poignées	Manoeuvrant	9016 SAT Gris métalisé en option	Gris métalisé Noir (9005 SAT)	Couleur menuiserie pour : 7016 SAT / 7016 FT 2100 SAB / 9005 SAT Sinon noir (9005 SAT) ou gris métalisé en option	9016 SAT Gris métalisé en option	9016 SAT Gris métalisé en option
		Tirage extérieur	9016 SAT Gris métalisé en option	Gris métalisé Noir (9005 SAT)	Couleur menuiserie pour : 7016 SAT / 7016 FT 2100 SAB / 9005 SAT Sinon noir (9005 SAT) ou gris métalisé en option	Gris métalisé Noir (9005 SAT)	Couleur menuiserie pour : 7016 SAT / 7016 FT 2100 SAB / 9005 SAT Sinon noir (9005 SAT) ou gris métalisé en option
	Accessoires	Pièces injectées esthétiques	Blanc	Noir	Noir	Blanc intérieur et noir extérieur	
		Joint	Noir	Noir	Noir	Noir	Noir
	Petits bois intégrés dans le vitrage	Largeur 10, 26 ou 45mm	•	•	•	•	

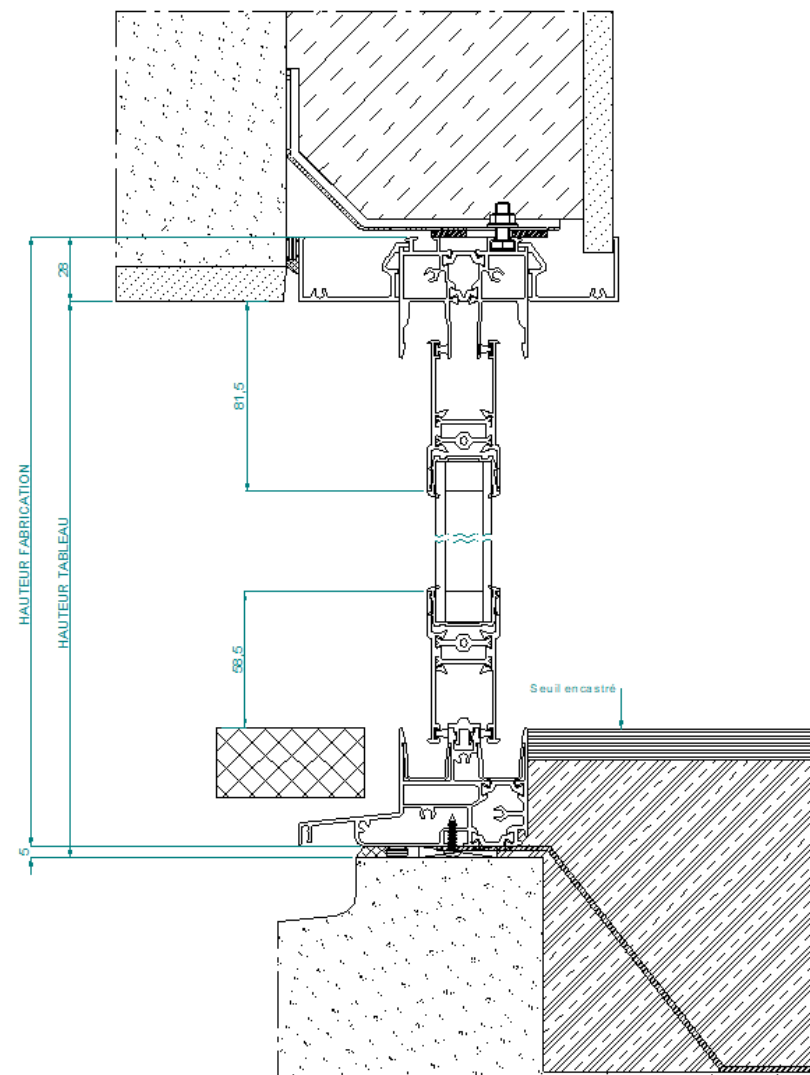
- Disponible SAT : Satiné FT : Fine Texture SAB : Sablé

## Galandage 1 vantail 1 rail

### Coupe horizontale



### Coupe verticale



## Informations complémentaires

### Calcul de la largeur passage utile

- 1 vantail / 1 rail : Larg. passage utile = Largeur tableau – 112 mm
- 2 vantaux / 1 rail : Larg. passage utile = Largeur tableau – 162 mm
- 2 vantaux / 2 rails : Larg. passage utile = Largeur tableau – 192 mm
- 4 vantaux / 2 rails : Larg. passage utile = Largeur tableau – 236 mm